



«САТЕЛІТ МОТОР»,
ТОВ
ОФІЦІЙНИЙ ДИЛЕР

АВТОСАЛОН НА
ПРАВому БЕРЕЗІ:
ВУЛ. ІВАНА ЕЗАУ, 16
МОБ.:
(067) 899-13-00
(067) 562-29-90



FIORINO

Fiat Fiorino Cargo

	Код версії	225-1LB-1	225-2LD-1
Benzina 1.4/77к.с. механічна 5-ступенева КПП	Рекомендована вартість автомобілю 2023 р.в., грн, з ПДВ	617 900	645 900

	Код опції		
Дистанційне керування з ключа відкриттям / закриттям дверей	008	-	S
ABS + EBD - антиблокувальна система гальм із системою розподілу гальмівних зусиль	009	S	S
Кермо, регулюється по висоті	011	-	S
Гідравлічний підсилювач керма	014	S	S
Кондиціонер з ручним регулюванням	025	S	S
Електричні склопідйомники	028	-	S
Атермічні стекла	030	S	S
Зовнішні дзеркала заднього виду з електроприводом і обігрівом	041	-	S
Зовнішні дзеркала заднього виду з механічним приводом	043	S	-
Коректор передніх фар	048	S	S
Підготовка для радіоприймача	072	-	S
Датчик зовнішньої температури	0M2	-	S
Автоматичний центральний замок	130	-	S
Підлокітник переднього сидіння	132	-	S
Суцільна роздільна перегородка вантажного відсіку	149	S	S
Центральний замок	228	-	S
Одномісне сидіння пасажирів з регулюванням спинки	297	-	S
Пробка паливного бака з замком	352	S	S
ESC - система курсової стабілізації автомобіля з ASR, HBA, Hill Holder (VDC)	392	S	S
Сидіння водія з регулюванням поперекової підтримки	40Y	-	S
Сидіння водія з регулюванням по висоті	450	-	S
Молдинги	4BJ	S	S
Подушка безпеки водія	500	S	S
Праві бічні зсувні двері	523	10 000	S
Тканинна оббивка сидінь	-	S	S
Додаткова розетка 12V на панелі приладів	823	S	S
Місце для зберігання речей	845	-	S
Фарбовані бампери	876	-	S
Запасне колесо стандартного розміру	980	S	S
Кіт для курців (прикурювач)	989	S	S

*-доступно в деяких версіях автомобілей

S - стандартне обладнання, (--) – неможливо, O/грн – опція.

Прайс-лист діє станом на 05.05.2023 р.

Гарантія на автомобіль – 2 роки без обмеження пробігу, на кузов від наскрізної корозії – 8 років (кузов з 2-х сторін оцинкований), на лакофарбове покриття кузова – 3 роки. Міжсервісний пробіг - 15 000 км або 1 раз на рік.

** - Спеціальна цінова пропозиція діє при наявності даних автомобілів на складі імпортера.

Ці дані отримані в ідеальних умовах: без урахування манери водіння, дорожніх, погодних та інших умов, які впливають на витрату пального. Реальна витрата пального може відрізнятись від зазначеної і визначається лише експериментально.

Представлена вище інформація носить виключно інформаційний характер, і ні за яких обставин не може бути витлумачена інакше.

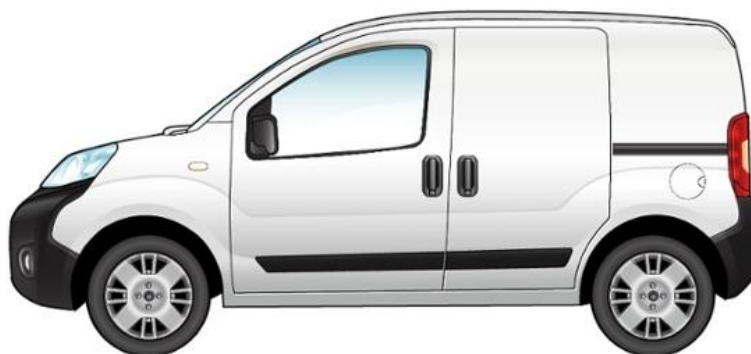
Даний прайс-лист не являється документом, який підтверджує комплектацію автомобіля.

Виробник або продавець залишає за собою право зміни комплектацій та цін на автомобілі без попереднього повідомлення.

ТЕХНІЧНІ ХАРАКТЕРИСТИКИ

Тип кузова	вантажний фургон
Колісна база	колісна база 2 513 мм
Дах	H1
Кількість місць включаючи водія	2
Об'єм вантажного відсіку, м3	2,5
Повна маса (кг)	1 680
Вантажопідйомність (кг)	535
Власна маса автомобіля (без навантаження) (кг)	1 145
Максимально допустиме навантаження на передній міст (кг)	900
Максимально допустиме навантаження на задній міст (кг)	950
Двигун	350A1000 бензиновий
Кількість та розташування циліндрів	4, рядне
Робочий об'єм (см3)	1 368
Максимальна потужність ЕС: кВт (к.с.) при об/хв	57 (77) / 6 000
Максимальний крутний момент, по ЕС: Нм при об/хв.	115 / 3 000
Екологічний рівень	Еuro 6
Привід	на передню вісь
Коробка передач: кількість ступенів	механічна + задня
Шини	175/70R14
Максимальна технічно допустима маса автопоїзду з причепом, що буксирується (з гальмами) (кг)	2 280
Місткість паливного бака (л)	45
Споживання палива NEDC (місто, траса, змішаний)* (л/100км)	8,9 – 5.8 – 6.9
Викиди CO2 WLTP (г/км)	134 - 206
Максимальна швидкість (км/год)	157

Забарвлення кузова пастельною фарбою білого кольору (код 249 – DUCATO BIANCO)



Габаритні розміри та розміри вантажного відділення, мм

